

dne **24. 4. 2026** od **7:30** do **10:30** hodin

---

**Plánovaná odstávka zahrnuje tyto lokality:****Dešenice** (okres Klatovy)část obce **Milence**

č. p. 14, 19, 42, 45, 63, 64, 67, 77, 81, 84, 85

č. ev. 2, 8, 9, 10, 13

kat. území **Milence** (kód **625655**): parcelní č. 41, 117, 636/4, 646, 661/8, 1029, 1277**Hamry** (okres Klatovy)

č. p. 15, 16, 17, 88, 99

č. ev. 7

**Chudenín** (okres Klatovy)část obce **Suchý Kámen**

č. p. 5, 7

kat. území **Suchý Kámen** (kód **654698**): parcelní č. 4/1**Nýrsko** (okres Klatovy)část obce **Stará Lhota**

č. p. 2, 3, 8, 9, 11, 13, 15, 20, 22, 23, 24, 26, 29, 31, 35, 38, 41, 43, 44, 45, 46, 49, 51, 52

č. ev. 30, 31

kat. území **Stará Lhota** (kód **708461**): parcelní č. 2/2, 10, 16, 25/1, 59, 60, 63, 68, 69, 507/3, 642/3, 642/4

---

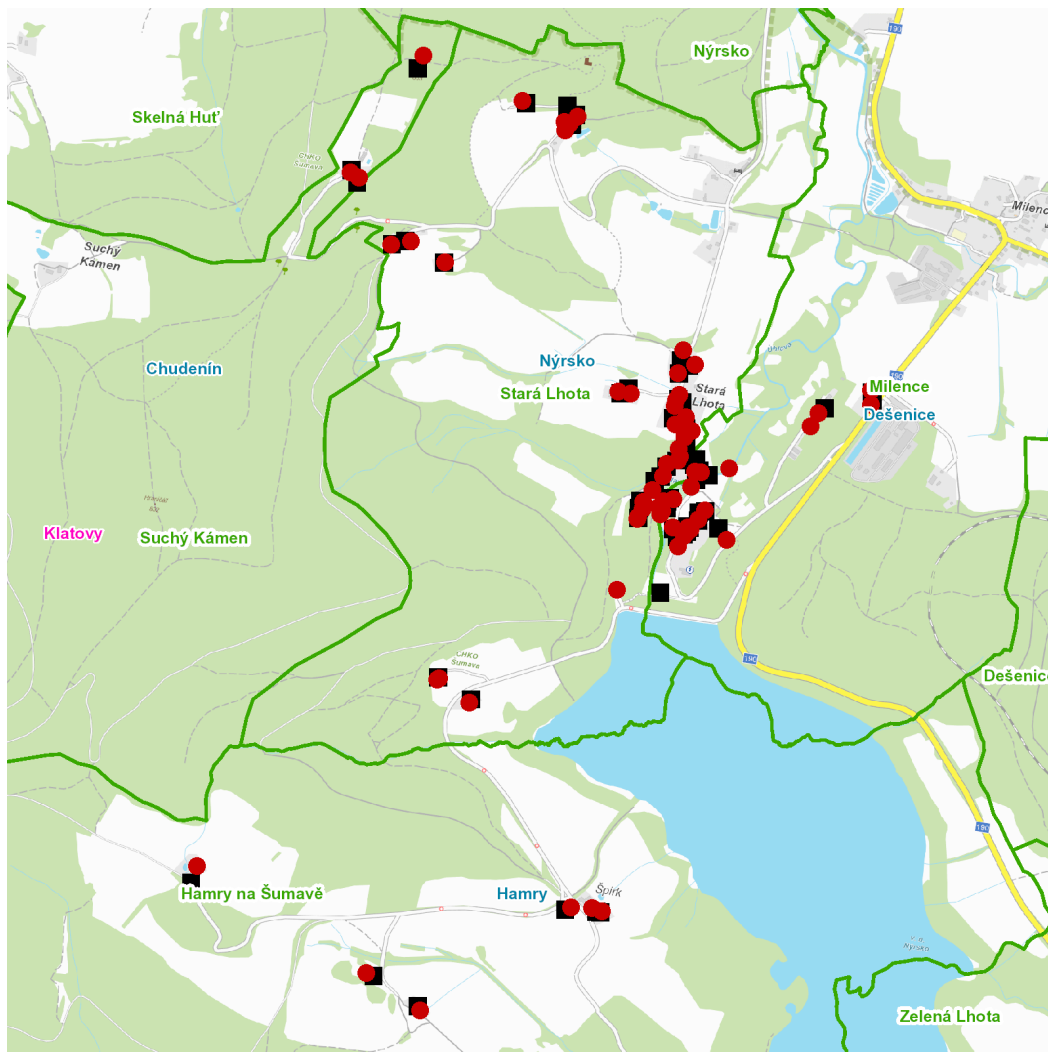
**UPOZORNĚNÍ**

**Dotčené zařízení distribuční soustavy je nutné i v době odstávky považovat za zařízení pod napětím**, a proto vás žádáme o dodržení všech zásad bezpečnosti a provedení opatření potřebných k zamezení případných škod na zdraví a majetku. | Provozovatelé výroben elektřiny jsou povinni zajistit přerušeni dodávky elektřiny z výroby do vypnutého úseku distribuční soustavy.

---

**NEJDE VÁM ELEKTŘINA...**

**TIP:** Registrujte se zdarma na [www.cezdistribuce.cz/sluzba](http://www.cezdistribuce.cz/sluzba) a informace o odstávkách elektřiny budete dostávat e-mailem nebo SMS. U poruch zasíláme SMS s předpokládanou dobou obnovení dodávek. | Aktuální stav dodávek elektřiny na konkrétní adrese zjistíte snadno, rychle a bez registrace na portále **Bez Šťávy** ([www.bezstavy.cz](http://www.bezstavy.cz)).

**dne 24. 4. 2026 od 7:30 do 10:30 hodin**

### Orientační mapový podklad odstávkou dotčených lokalit

#### VYSVĚTLIVKY

- – adresy dotčené odstávkou elektřiny
- – místa připojení k elektrické síti dotčená odstávkou

#### INFORMACE ZASLÁNA

IDDS: grzbxaq (Městys Dešenice)  
IDDS: 7ytkws (Obec Hamry)  
IDDS: phybhv9 (Obec Chudenín)  
IDDS: gwdbhd9 (Město Nýrsko)