

dne **30. 6. 2026** od **7:45** do **16:00** hodin

Plánovaná odstávka zahrnuje tyto lokality:**Hamry (okres Klatovy)**

č. p. 19, 22-30, 32, 33, 84, 86, 89

č. ev. 10

kat. území **Hamry na Šumavě** (kód **792730**): parcelní č. 136, 2824, 2955, 2984, 2993, 3021, 3024

Nýrsko (okres Klatovy)

část obce **Zelená Lhota**

č. p. 1, 3-15, 17-26, 28, 29, 30, 31, 33-39, 41-48, 50, 51, 53-74, 79, 80, 83, 84, 92, 93, 95-104, 106, 107, 108, 110, 111, 112, 114, 115, 116, 120

č. ev. 6, 7, 8, 10, 12, 16, 68, 82, 113

kat. území **Zelená Lhota** (kód **792748**): parcelní č. 1, 29/1, 76/1, 145/4, 259, 489/17, 504/2, 729/6, 869/29, 1102/3, 1183/7, 1202, 1450

Železná Ruda (okres Klatovy)

část obce **Hojsova Stráž**

č. p. 153

č. ev. 13

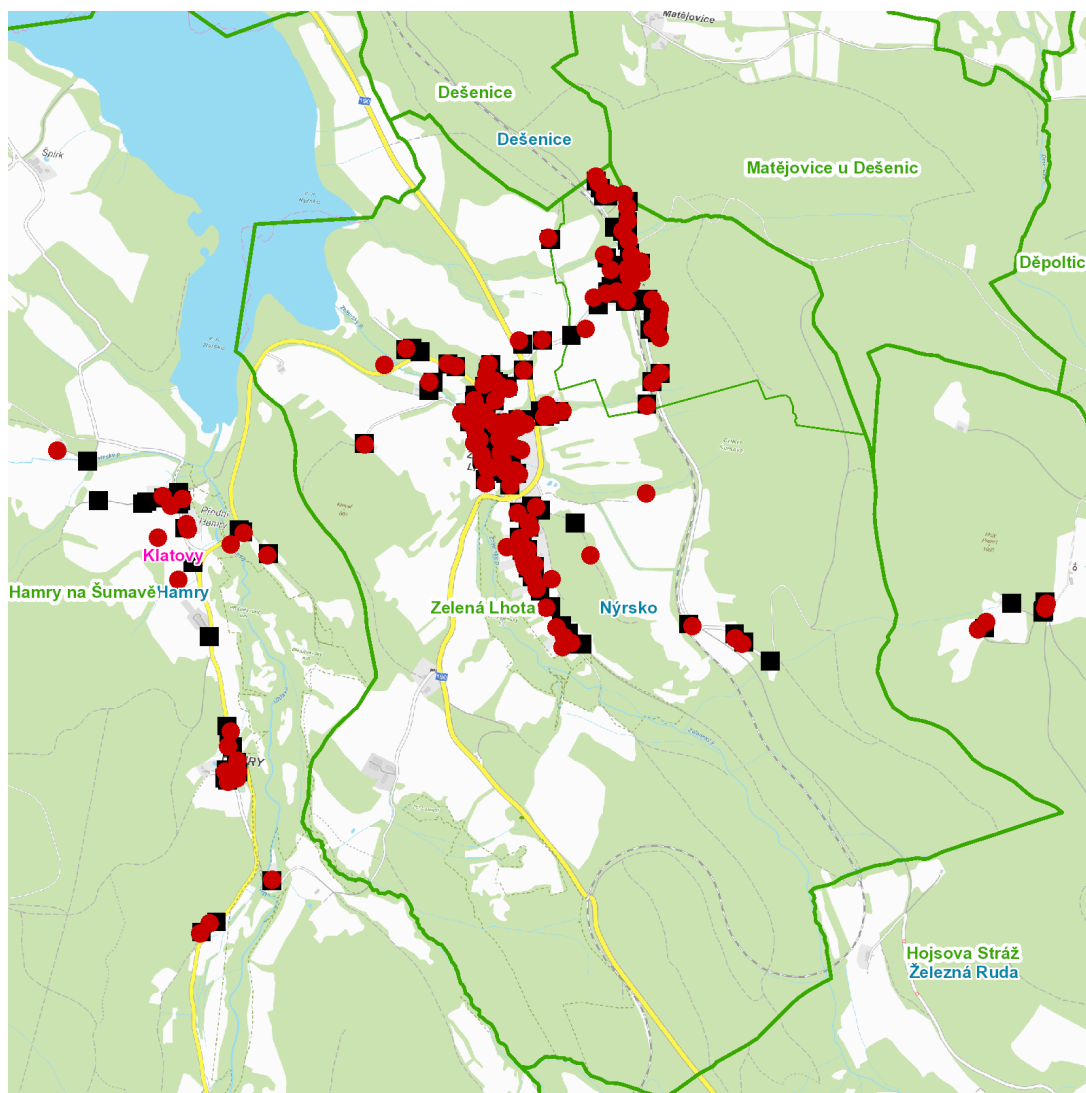
kat. území **Hojsova Stráž** (kód **640727**): parcelní č. 35/15, 75/6

UPOZORNĚNÍ

Dotčené zařízení distribuční soustavy je nutné i v době odstávky považovat za zařízení pod napětím, a proto vás žádáme o dodržení všech zásad bezpečnosti a provedení opatření potřebných k zamezení případných škod na zdraví a majetku. | Provozovatelé výroben elektřiny jsou povinni zajistit přerušení dodávky elektřiny z výroby do vypnutého úseku distribuční soustavy.

NEJDE VÁM ELEKTŘINA...

TIP: Registrujte se zdarma na www.cezdistribuce.cz/sluzba a informace o odstávkách elektřiny budete dostávat e-mailem nebo SMS. U poruch zasíláme SMS s předpokládanou dobou obnovení dodávek. | Aktuální stav dodávek elektřiny na konkrétní adrese zjistíte snadno, rychle a bez registrace na portále **Bez Štávy** (www.bezstavy.cz).

dne 30. 6. 2026 od 7:45 do 16:00 hodin**Orientační mapový podklad odstávkou dotčených lokalit****VYSVĚTLIVKY**

- – adresy dotčené odstávkou elektřiny
- – místa připojení k elektrické síti dotčená odstávkou

INFORMACE ZASLÁNA

IDDS: 7ytkws (Obec Hamry)
IDDS: gwdbhd9 (Město Nýrsko)
IDDS: u5cbaav (Město Železná Ruda)