

Č.j.: OD/5246/26/Dj
Vyřizuje: Dubský
Tel.: 376 347 491
jdubsky@mukt.cz
Datum: 4.5.2026

VEŘEJNÁ VYHLÁŠKA

opatření obecné povahy stanovení přechodné úpravy provozu

Městský úřad Klatovy, odbor dopravy, jako věcně a místně příslušný správní orgán podle § 124 odst. 6 zákona č. 361/2000 Sb., o provozu na pozemních komunikacích a o změnách některých zákonů, ve znění pozdějších předpisů, na základě návrhu ze dne 29.4.2026 podaného společností ELEKTRO WELLMONT, S.R.O., Zborovská 146/35, 301 00 Plzeň, IČ 252 21 281 po projednání s dotčeným orgánem – Krajským ředitelstvím policie Plzeňského kraje, Územní odbor Klatovy, DI Klatovy, Nábřeží kpt. Nálepky 412, 339 01 Klatovy, ze dne 1.12.2025, č.j. KRPP-153169-2/ČJ-2025-030406, podle § 77 odst. 1 písm. c) zákona o silničním provozu

stanovuje přechodnou úpravu provozu

v Bystřici nad Úhlavou na místní komunikaci vedoucí k zahrádkářské kolonii na parcelách p.č. 1034, 1035 a 487/53 vše v k.ú. Bystřice nad Úhlavou, spočívající v umístění dopravních značek a dopravního zařízení dle schématu dopravně inženýrského opatření, které je nedílnou součástí této přechodné úpravy provozu při provádění stavebních prací – uložení zemního kabelu NN a VN, v termínu: od 25.5.2026 do 12.6.2026

Podmínky pro provedení přechodné úpravy provozu:

1. Dopravní značky související s označením nového uspořádání na výše uvedené místní komunikaci budou instalovány bezprostředně po účinnosti tohoto opatření obecné povahy.
2. V zájmu bezpečnosti a plynulosti provozu na pozemních komunikacích budou použity dopravní značky v souladu TP 66 „Zásady pro označování pracovních míst na pozemních komunikacích“ a TP 65 „Zásady pro dopravní značení na pozemních komunikacích“.
3. V případě, že si situace v místě prací z hlediska bezpečnosti a plynulosti provozu vyžádá jeho regulaci, použije zhotovitel náležitě poučené a předepsaným způsobem vybavené zaměstnance ve smyslu § 79 odst. 1 písm. i) zák. č. 361/2000 Sb.
4. Dopravní značky budou instalovány v době mimo dopravní špičku a budou po celou dobu udržovány v čistotě a na odpovídajícím místě.
5. V místech prací, kde budou umístěny dopravní značky a zařízení, nesmí být umísťovány žádné překážky, které by bránily výhledu na tyto dopravní značky a zařízení (např. stavební buňky).

Odůvodnění

Dne 29.4.2026 podala společnost ELEKTRO WELLMONT, S.R.O., Zborovská 146/35, 301 00 Plzeň, IČ 252 21 281 zdejšímu správnímu orgánu návrh na přechodnou úpravu provozu na místní komunikaci vedoucí k zahrádkářské kolonii na parcelách p.č. 1034, 1035 a 487/53 vše v k.ú. Bystřice nad Úhlavou. Žadatelem je požadováno usměrnit dopravním značením provoz na výše uvedené MK po dobu ukládání kabele do výkopu. V návrhu byl uveden konkrétní důvod, proč by měl být provoz navrhovaným způsobem omezen dle dopravně inženýrského opatření této akce. Na podkladě žádosti a souhlasného stanoviska PČR, Krajské ředitelství policie Plzeňského kraje, dospěl zdejší správní orgán k závěru, že vydá toto opatření obecné povahy, kterým bude stanovena výše uvedená přechodná úprava provozu. Správní orgán vydal stanovení přechodné úpravy provozu dle § 77 odst. 1 písm. c) zákona o silničním provozu jako opatření obecné povahy postupem dle části šesté správního řádu.

Poučení

Podle § 173 odst. 2 správního řádu proti opatření obecné povahy nelze podat opravný prostředek. Podle § 174 odst. 2 správního řádu lze soulad opatření obecné povahy posoudit v přezkumném řízení. Usnesení o zahájení přezkumného řízení lze vydat do 1 roku od účinnosti opatření obecné povahy.

Opatření obecné povahy nabývá účinnosti pátým dnem po dni vyvěšení této veřejné vyhlášky.



Jiří Dubský v.r.
služební číslo 414142

MĚSTSKÝ ÚŘAD KLATOVY
odbor dopravy
nám. Míru 62
339 01 Klatovy

Tato písemnost musí být vyvěšena po dobu 15 dnů na úřední a elektronické úřední desce Městského úřadu v Klatovech a Městského úřadu v Nýrsku.

Vyvěšeno dne : 05 -05- 2026

Sejmuto dne:

Nabylo účinnosti dne:

Příloha: 1 x Dopravní opatření

Obdrží se žádostí o vyvěšení na úřední desce, elektronické úřední desce a následné navrácení potvrzeného rozhodnutí

- Městský úřad Klatovy, Odbor vnitřních věcí, nám. Míru 62/I., 339 01 Klatovy
- Městský úřad Nýrsko, Náměstí 122, 340 22 Nýrsko

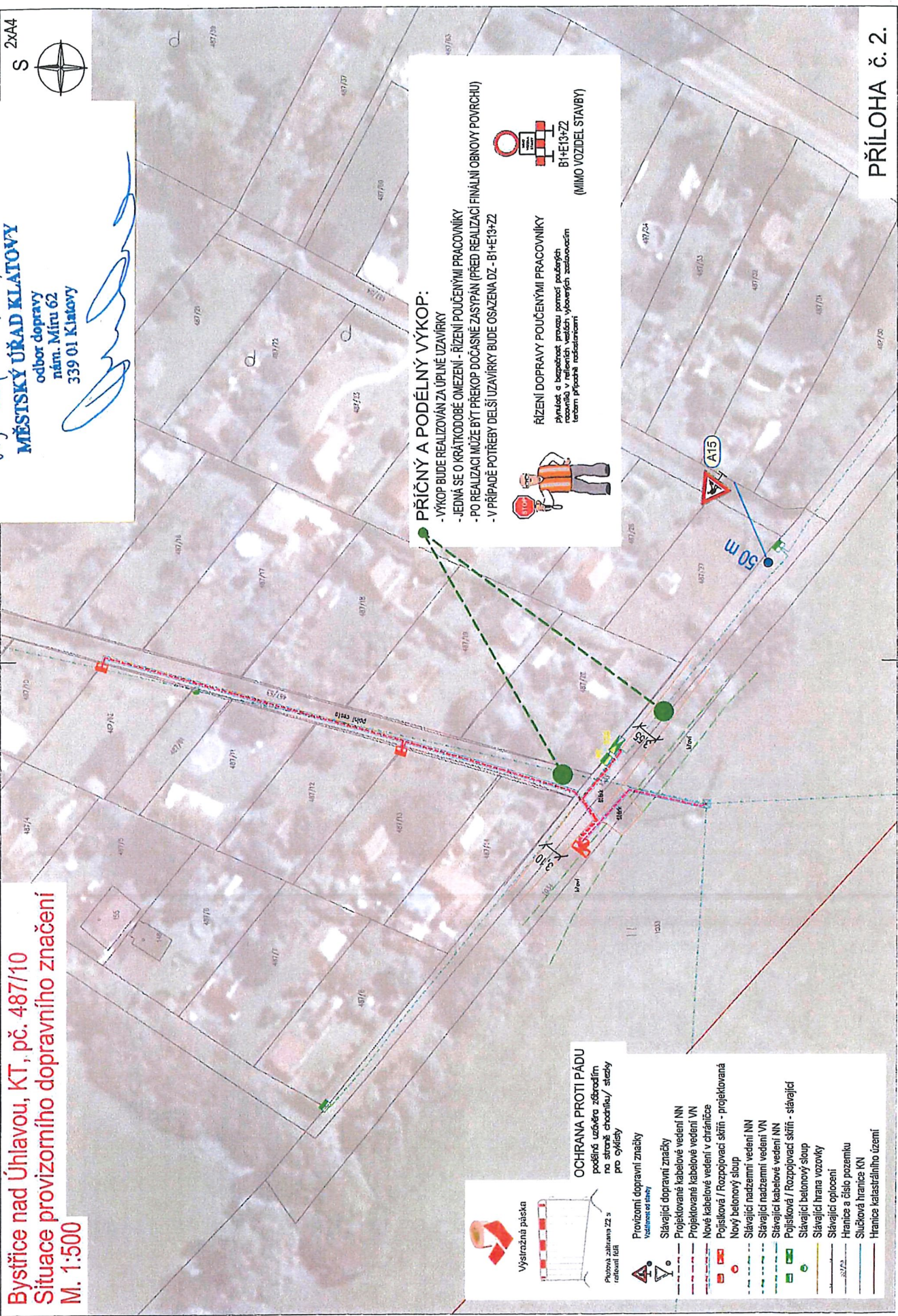
Obdrží po nabytí účinnosti OOP:

- ELEKTRO WELLMONT, S.R.O., Zborovská 146/35, 301 00 Plzeň
- Policie ČR, KŘPPK-DI Klatovy, Nábřeží Kpt. Nálepky 412, 339 01 Klatovy

Bystřice nad Úhlavou, KT, pč. 487/10
Situace provizorního dopravního značení
M. 1:500

č.j. 01/5446/16/Sj
MĚSTSKÝ ÚŘAD KLATOVY
 odbor dopravy
 nám. Míru 62
 339 01 Klatovy

S 2x44



PŘÍČNÝ A PODÉLNÝ VÝKOP:

- VÝKOP BUDE REALIZOVÁN ZA ÚPLNÉ UZAVÍRKY
- JEDNÁ SE O KRÁTKODOBÉ OMEZENÍ - ŘÍZENÍ POUČENÝMI PRACOVNÍKY
- PO REALIZACI MŮŽE BYT PŘEKOP DOČASNĚ ZASYPÁN (PŘED REALIZACÍ FINÁLNÍ OBNOVY POVRCHU)
- V PŘÍPADĚ POTŘEBY DELŠÍ UZAVÍRKY BUDE OSAZENA DZ - B1+E13+Z2

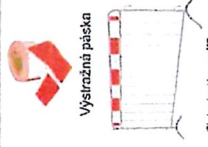


ŘÍZENÍ DOPRAVY POUČENÝMI PRACOVNÍKY
 Přehled o bezpečné práci pomocí osobních
 přehledů v ulicích, veřejných vyhledávacích zastávkách
 (MIMO VOZIDEL STAVBY)



B1+E13+Z2
 (MIMO VOZIDEL STAVBY)

OCHRANA PROTI PÁDU
 podélné uzávěry zábradlím
 na straně chodníku/ stezky
 pro cyklisty



Výstražná páska
 Pruhová zabíhací Z2 3
 reflexní fólie

- Provizorní dopravní značky**
 Vzdálenost od stavby
- Stávající dopravní značky
 - Projektované kabelové vedení NN
 - Projektované kabelové vedení VN
 - Nové kabelové vedení v chláničce
 - Pojísklová / Rozpojovací skříň - projektovaná
 - Nový betonový sloup
 - Stávající nadzemní vedení NN
 - Stávající nadzemní vedení VN
 - Stávající kabelové vedení NN
 - Pojísklová / Rozpojovací skříň - stávající
 - Stávající betonový sloup
 - Stávající hrana vozovky
 - Stávající optičení
 - Hranice a číslo pozemku
 - Slučková hranice KN
 - Hranice katastrálního území